

**ESTR-0422**

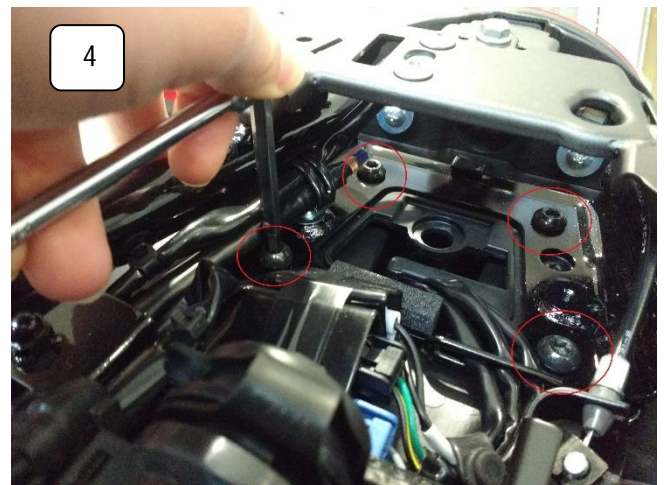
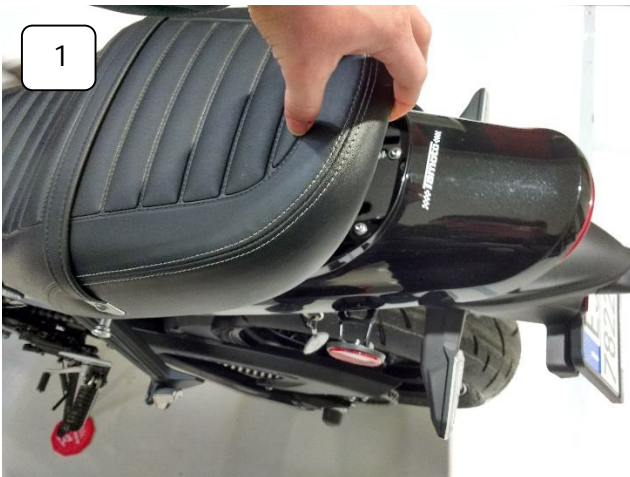
**KAWASAKI Z 900 RS – anno 2018**



**Attenzione: Prima di procedere alla seguente descrizione di montaggio, Evotech specifica che declina all'utente le responsabilità dovute ad un non corretto montaggio dei prodotti e al loro utilizzo improprio. E' consigliato il montaggio del nostro kit da parte di personale specializzato.**

**Warning: Before proceeding with the assembling of the product, Evotech specifies that the user is liable for any incorrect installation of the product or its improper use. We suggest the installation of the kit to qualified personnel**

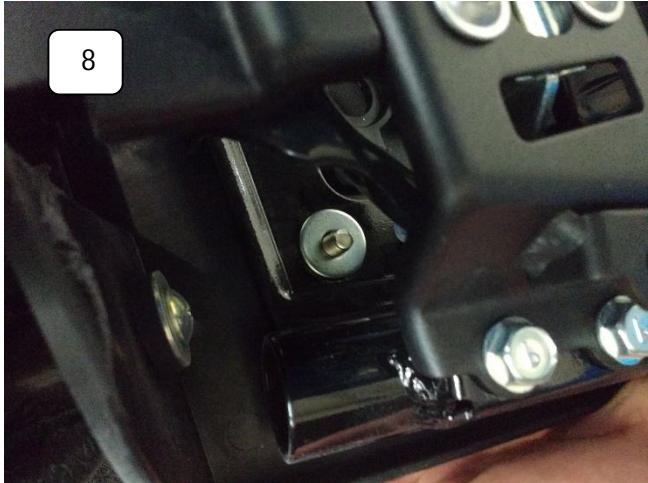
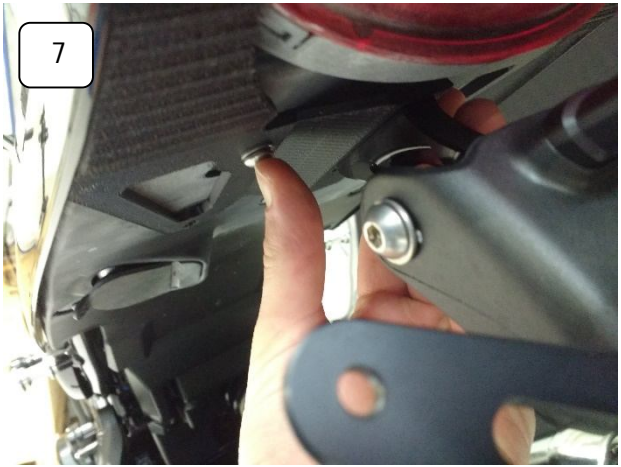
## SMONTAGGIO:



### FASI DI SMONTAGGIO (in riferimento alle immagini numerate):

- 1) Rimuovere la sella.
- 2) Smontare il codone in plastica. Prestare attenzione ai gommini degli incastri che tendono a venir via insieme al codone.
- 3) Disconnettere i cablaggi.
- 4) Rimuovere il portatarga originale svitando le 4 viti.

MONTAGGIO:



## **ITALIANO**

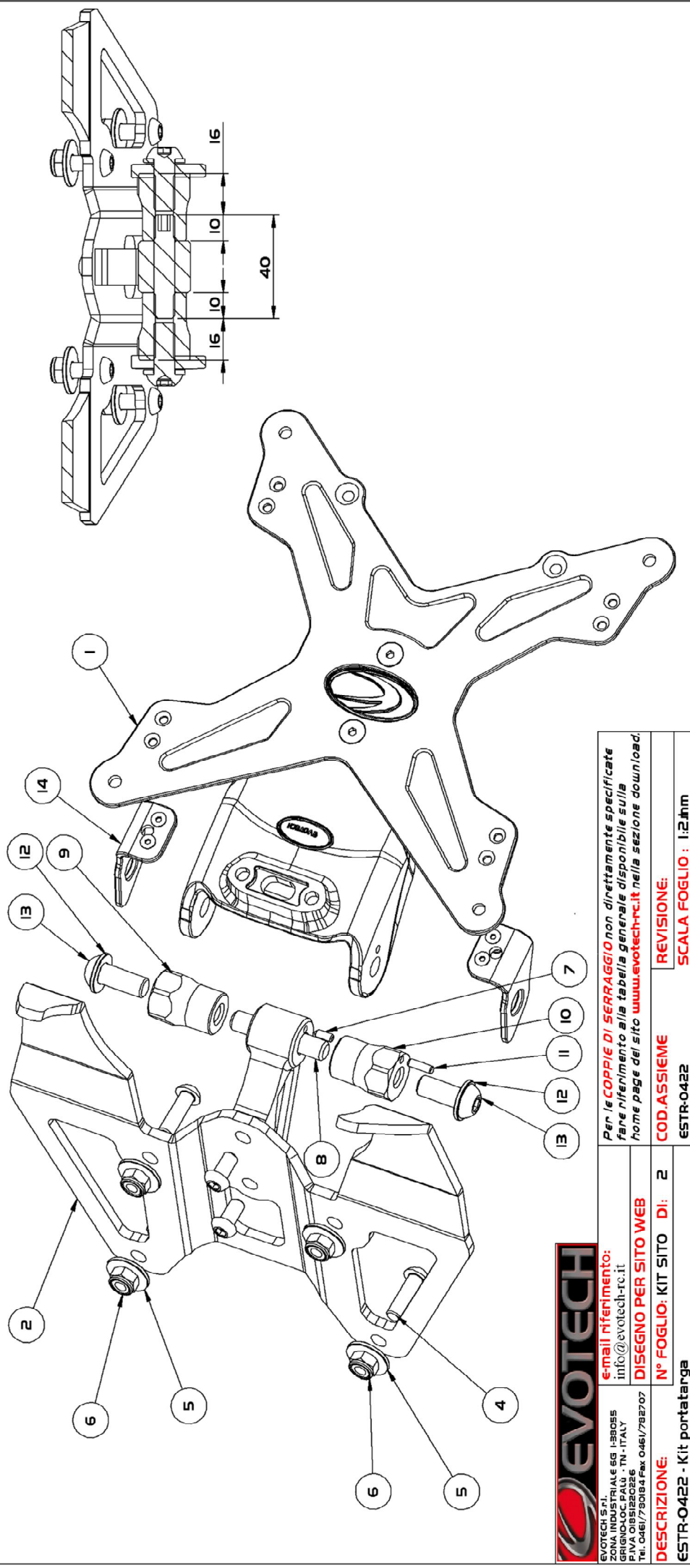
### **FASI DI MONTAGGIO (in riferimento alle immagini numerate):**

- 5) Assemblare il kit portatarga come indicato nell'esplosivo di montaggio riportato di seguito. Prestare attenzione alla spina che serve per bloccare il portatarga con l'inclinazione corretta (freccia rossa). Tagliare a misura e applicare la striscia di gomma fornita sui bordi a contatto con interno codone e faro (freccia rossa).
- 6) Far passare i cavi elettrici come nel portatarga originale.
- 7) Inserire la prima vite dal basso e posizionare il portatarga.
- 8) Inserire il primo dado per bloccare la vite. Importante inserire la rosetta piana. Non serrare completamente ma lasciare una leggera possibilità di movimento. Ripetere l'operazione anche per le restanti viti, una volta verificato il corretto allineamento del portatarga serrare definitivamente le viti.
- 9) Ripristinare e verificare le connessioni elettriche e rimontare codone e sella. Prestare attenzione agli incastri del codone perché tendono a spingere in dentro i gommini, è consigliabile bagnare leggermente i gommini con dell'acqua per facilitare il montaggio

## ***OPTIONAL***

Compatibile kit supporti frecce originali SFO-04-A

N° pos	COD.PARTE/KIT	DESCRIZIONE	QUANTITA'	MATERIALE
1	€PR-000 GENERICO	€PR-000 - Kit tabella portatarga a seconda del paese	1	
2	€STR-0422-A	€STR-0422 - Supporto portatarga	1	Al 5754
3	€STR-0601-C2	€STR-0601-C2 - Staffa supporto	1	Al 6082-T6
4	VITE ISO-7380-M6x12pl_A2	VITE TBCE M6x12 InOX_A2	6	Acciaio inox A2-70 AISI 304
5	ISO 7093 UNI 6593 DIN 9021-M6x18_inox A2-70	Rosetta piana appoggio ISO 7093 -M6x18_inox A2-70	4	Acciaio inox A2-70 AISI 304
6	ISO 10511 UNI 7474 DIN 985-M6pl_inox A2	ISO 10511-M6pl_inox A2 autobloccante nylook	4	Acciaio inox A2-70 AISI 304
7	ISO 4027 UNI 5927 DIN 914 M3x8p0.5_A2	GRANO CEEC conico M3x8p0.5_inox A2	1	Acciaio inox A2-70 AISI 304
8	GRANO ISO 4026 UNI 5923 DIN 913 M8x40pl.25_acciaio 45H	GRANO CEEP ISO 4026 M8x40pl.25_acciaio 45H	1	Acciaio C45K
9	Bs_AL_EV_MB_D17-E19_L26	Bs_AL_EV_MB_D17-E19_L26 - Boccola speciale	1	Al 6026
10	Bs_AL_EV_MB_D17-E19_L26_F	Bs_AL_EV_MB_D17-E19_L26_F - Boccola speciale	1	Al 6026
11	spina cil. ISO 2388-UNI 1707 d3 L10_inox Al	spina cil. ISO 2388-UNI 1707 d3 L10_inox Al	1	Acciaio inox Al DIN 1.4305 (X8CrNiSiB9)
12	ISO 7089 UNI 6592 DIN 125-A_A2-M8	Rosetta piana M8 INOX_A2	2	Acciaio inox A2-70 AISI 304
13	VITE ISO-7380-M8x20pl.25_A2	VITE TBCE M8x20_inox A2	2	Acciaio inox A2-70 AISI 304
14	SFK-01	SFK-10 kit supp. frecce	1	vedi componenti singoli del kit



**EVOTECH**

EVOTECH S.r.l.  
 ZONA INDUSTRIALE EG 1-39055  
 GRIGNOCOLAU - TN - ITALY  
 Tel. 0461/780184 Fax 0461/782707

e-mail riferimento:  
 info@evotech-rc.it

**DESIGN PER SITO WEB**

**DESCRIZIONE:** N° FOGLIO: KIT SITO Di: 2  
 €STR-0422 - Kit portatarga

Per le **COPPIE DI SERRAGGIO** non direttamente specificate  
 fare riferimento alla tabella generale disponibile sulla  
 home page del sito [www.evotech-rc.it](http://www.evotech-rc.it) nella sezione download.

**REVISIONE:** COD. ASSIEME  
 €STR-0422

**SCALA FOGLIO:** 1:2mm